



Association
ORS-CREAI
Normandie

Les Conseils locaux de santé mentale

Pour agir en faveur de la santé mentale
des habitant·es – notamment des
quartiers prioritaires de la politique de
la ville (QPV) en Normandie

Webinaire régional du 2 juin 2021

**Etat de santé des Normands et des habitants des QPV
Principaux faits marquants**

Annabelle YON,
ORS-CREAI Normandie

Comment ?

Observer la santé des populations

- ✓ Une combinaison de méthodes quantitatives et qualitatives



Exploitation
des données
des systèmes
d'informations
statistiques

Enquête
auprès des
populations et
professionnels

Mobilisation
de données
produites par
les acteurs
locaux

Travaux
participatifs

Comment ?

Observer la santé des populations

✓ Une approche pluridimensionnelle intégrant l'ensemble des déterminants de la santé

- *Caractéristiques individuelles*
- *Milieux de vie*
- *Systèmes*
- *Contexte global*

Qu'est-ce qui, selon vous, influence la santé des populations ?



Etat de santé des Normands

✓ **Une situation sanitaire régionale dégradée**

Espérance de vie, mortalité prématurée, évolution de la mortalité

✓ **Des disparités territoriales de santé marquées**

Seine-Maritime et Eure, départements particulièrement concernés

Des situations très contrastées au sein des grandes agglomérations

✓ **Un contexte démographique très contrasté**

Répartition de la population, structure par âge, niveau de vie...

Des inégalités sociales de santé



€

13 ans

Nombre d'années de vie en moins chez les hommes les plus modestes par rapport aux plus aisés



€ € €

Zoom sur la santé mentale en région

Santé mentale : un des huit parcours de santé prioritaire du PRS

✓ Un taux de prise en charge en santé mentale plus important qu'au plan national

Troubles de l'humeur / addiction / troubles psychotiques / déficiences mentales

✓ Une consommation de médicament plus élevée
Antidépresseurs / anxiolytiques

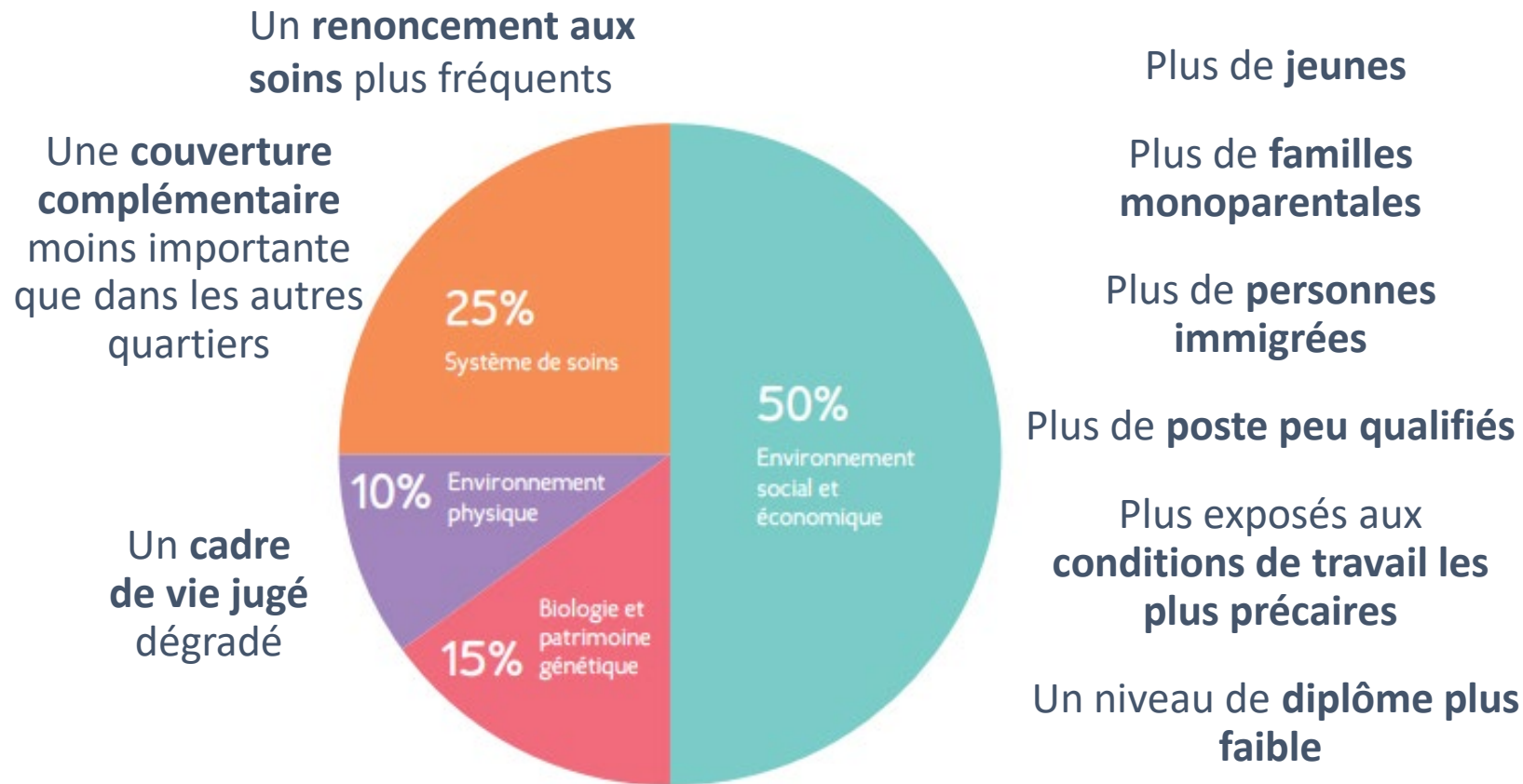
✓ Santé mentale et bien-être psychique des jeunes
Estime de soi, pensée suicidaire

✓ Une surmortalité par troubles mentaux et suicide



Pour en savoir plus : www.orscreainormandie.org

Zoom sur l'état de santé des habitants des QPV




Le poids des déterminants

- Une prévalence du **surpoids** et de **l'obésité**
- Davantage de **pathologies limitant les activités de la vie quotidienne** (diabète, asthme, HTA)
- Des **comportements moins favorables à la santé**
- **Une santé mentale plus dégradée**

Impact du COVID-19 sur la santé mentale

- ✓ **Les personnes les plus exposées au risque de mortalité liée au Covid 19 :**
 - Hommes
 - Personnes âgées de + 65 ans
 - Les plus précaires

- ✓ **Les habitants des QPV sont parmi les personnes les plus à risque d'être contaminées**

-  *Des inégalités sociales et territoriales de santé accrues*

- ✓ **Les mesures adoptées durant la crise sanitaire ont des effets durables sur la santé mentale et le bien être psychique**

Quels risques et effets sur la santé mentale et le bien-être psychique?

Risque d'augmentation :

- des conduites suicidaires
- des troubles psychotiques : anxiété, troubles du sommeil, perte d'appétit, fatigue, irritabilité, colère, difficultés d'attention, morosité....
- de stress post-traumatiques

Et également :

- Accès aux soins tardifs / Report de soins
- Ruptures de soins
- Adoption de nouveaux comportements parfois défavorables : addictions, hygiène de vie, alimentation
- Augmentation des violences intra-familiales



Association
ORS-CREAI
Normandie

Association ORS-CREAI Normandie

Espace Robert Schumann 3 place de l'Europe

14200 Hérouville-Saint-Clair

Tel : 02.31.75.15.20

contact@orscreainormandie.org

www.orscreainormandie.org