



Les microstructures médicales

Le réseau des Bouches-du-Rhône

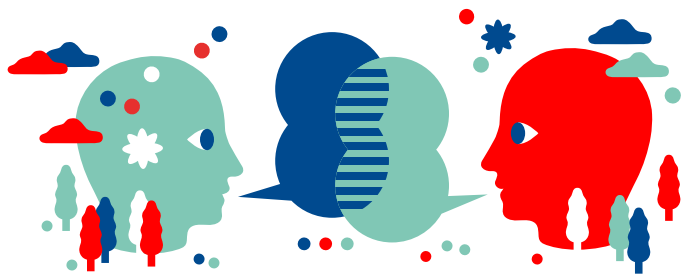


QU'EST-CE QU'UNE MICROSTRUCTURE ?

Les microstructures médicales ont pour objet de favoriser l'accès aux soins des personnes souffrant de conduites addictives et suivies en médecine de ville. C'est une équipe de soins pluriprofessionnelle travaillant en exercice coordonné au sein du cabinet du médecin généraliste. L'équipe est constituée par un ou plusieurs médecins généralistes intervenants en cabinet de ville ou en Maison de santé pluridisciplinaire (MSP), un psychologue et un travailleur social. Tous assurent le suivi régulier du patient inclus dans la microstructure. Les microstructures réparties sur un territoire s'organisent en réseau et échangent quant à leurs pratiques au rythme qui leur convient.

POUR QUELLE POPULATION ?

La population cible d'une microstructure est constituée par la patientèle du cabinet ou de la MSP présentant des situations complexes liées à leur conduite addictive.



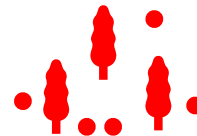
A QUOI SERT-ELLE ?

- Permettre aux patients d'être accompagnés par leur médecin traitant sur des suivis médico-psycho-sociaux.
- Faciliter l'accès des patients à une offre de prise en charge pluridisciplinaire coordonnée.
- Développer une offre de soin de l'addiction de proximité en soins primaires
- Repérer, dépister et traiter les comorbidités, notamment celles liées au VIH et aux hépatites
- Amener les patients à mieux appréhender leurs problèmes d'addiction et les difficultés sociales et psychologiques associées.

COMMENT FONCTIONNE UNE MICROSTRUCTURE ?

La microstructure permet la mise en place d'un parcours de soins individualisé et coordonné pour chaque patient suivi. Le travail collectif y est formalisé par l'instauration de réunions d'équipe mensuelles autour des dossiers des patients. Le patient en est informé, il est libre d'accepter ou non le suivi proposé par son médecin. Les soins dispensés en microstructure sont individualisés et discutés avec le patient. La confidentialité des informations concernant le patient est garantie.

Les professionnels de la microstructure travaillent également en partenariat avec l'hôpital, le secteur médico-social, leurs correspondants libéraux ainsi que les pharmaciens. Ce suivi médico-psycho-social de proximité peut être plus adapté aux situations souvent complexes de certains patients du cabinet confrontés à la précarité et dont les addictions sont associées à d'autres pathologies (troubles psychiatriques, hépatites...).

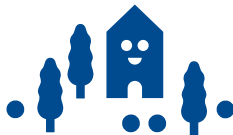


NOS PRINCIPES ET VALEURS

Chaque MS est libre de construire une pratique propre à son territoire et à sa patientèle. Il n'y a aucune injonction à un profil de patient particulier ni à un nombre de patients suivis par la MS. Les durées de prise en charge sont également adaptées aux situations et peuvent être très variables. La MS s'adapte au médecin généraliste et non l'inverse.

Les MS ne sont pas des antennes de CSAPA. Les inclusions dans la microstructure ne se font que par le médecin traitant qui le propose au patient. Il ne s'agit pas d'un « service médico-social » accolé à un cabinet mais d'un soutien à disposition du médecin généraliste quand il le juge nécessaire

Chaque MS est libre de choisir les partenaires avec lesquels elle souhaite travailler. Chaque territoire étant différent, les acteurs des microstructures adaptent leurs partenariats en fonction des réalités de terrain, des besoins de leur patientèle, etc.



Le réseau des MS reconnaît les compétences des différents professionnels de santé, leur complémentarité sans notion de hiérarchie, et favorise le décloisonnement des pratiques.

Chaque microstructure construit sa propre identité. La microstructure se construit en fonction des acteurs qui la composent.



OBJECTIFS DU RÉSEAU

- Aider à la prise en charge de personnes avec des addictions en cabinet de ville
- Collectiviser les expériences de chacun
- Échanger ensemble sur les situations complexes
- Proposer des formations pour étayer les savoirs des professionnels des microstructures
- Développer de nouvelles microstructures
- Soutenir les microstructures en cas de situations difficiles.



Contacts

Hélène Ambroselli
Coordinatrice médicale
heleneambro@hotmail.fr
0652590787

Marie Gutowski
Coordinatrice administrative
marie.gutowski@gmail.com
0621911670